

Instrukcja montażu leżanki aparatu MAGNETUS2

Jeżeli instalacja sprawia Ci trudność – skontaktuj się z nami:

Accuro-Sumer Sp. z o.o.
ul. Kolejowa 15/17
01-217 Warszawa

tel/fax: (22) 632 99 71
(22) 632 99 74
e-mail: accuro@accuro.pl

Elementy składowe leżanki:

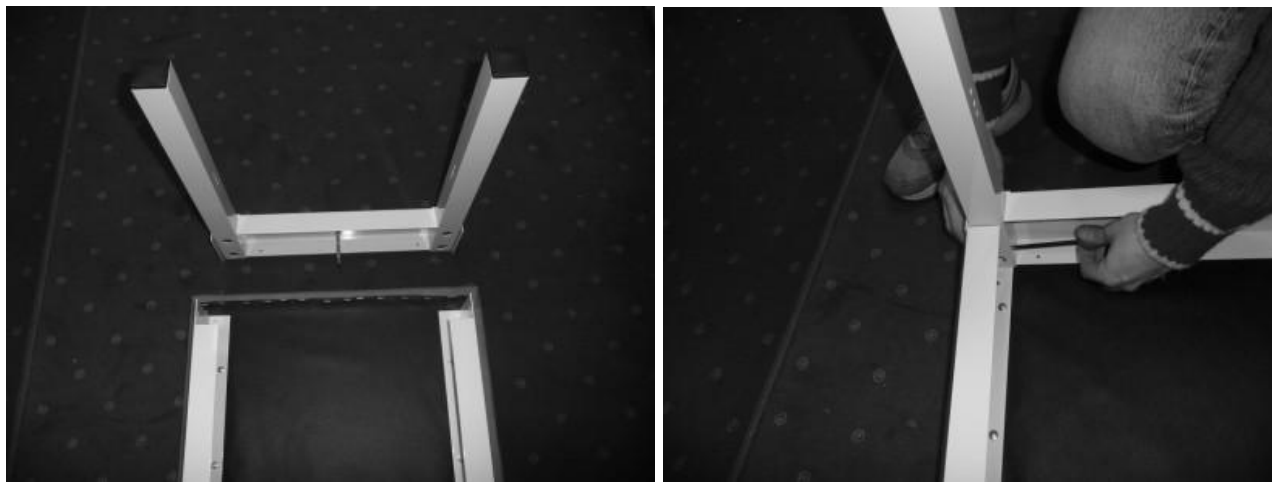
- 1\ leżysko 1;
- 2\ nogi leżanki - kpl. 2;
- 3\ kątowniki wzmacniające szt. 4;
- 4\ prowadnica wózka cewki C60;
- 5\ komplet śrub, podkładek i nakrętek do przykręcania nóg leżanki i prowadnicy wózka cewki C60 – 1 szt;
- 6\ stalowa lina z ściągaczem – podwieszka kabla zasilającego cewkę C60;
- 7\ cewka C60 z wózkiem – 1 kpl.

Uwaga!

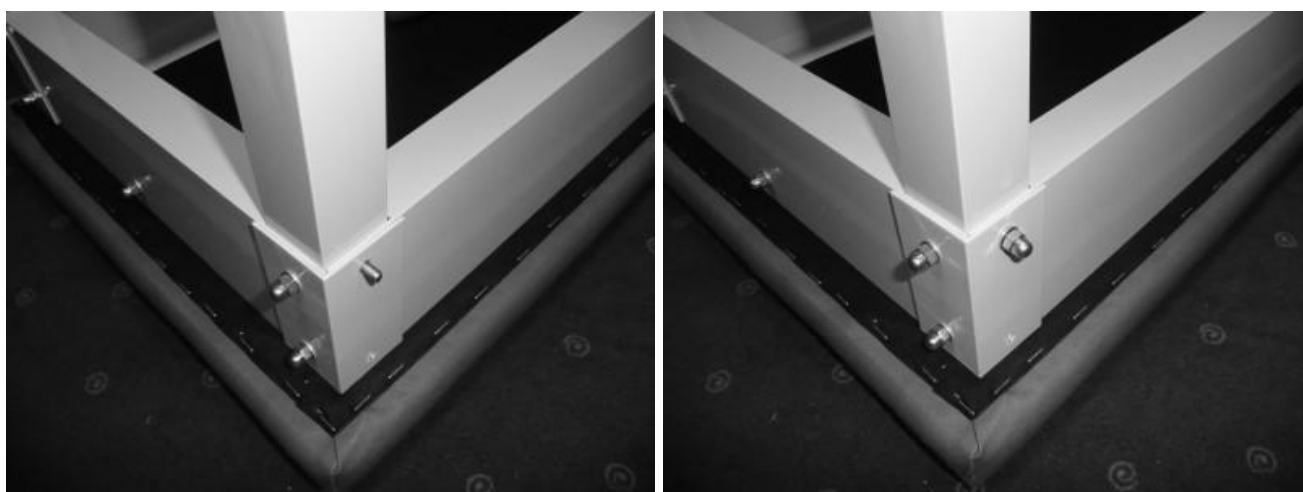
- powierzchnia na której odbywać się będzie montaż powinna być wolna od zabrudzeń mogących uszkodzić powierzchnie obić tapicerskich leżanki i powierzchni lakierowej cewek.

1. Przykręcanie nóg leżanki

Ułóż leżysko tapicerką „do dołu” aby wygodnie zainstalować nogi leżanki. Mocowanie nóg odbywa się za pomocą 4 śrub M6, nakrętką kołpakową M6 i podkładką łączących nogę z podłużnicą leżanki i przykładanym na zewnątrz kątownikiem



Zdjęcie 1,2



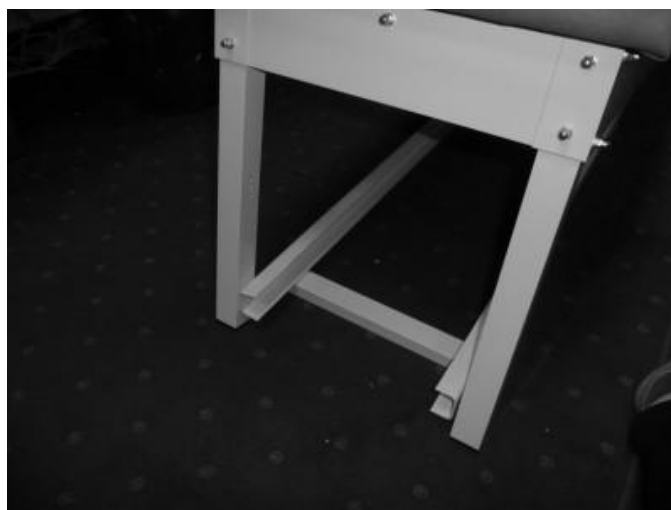
Zdjęcie 3, 4

Nogi należy umiejscowić w sposób pokazany na zdj. 1,2. Śruby wkładać do klucza i w ten sposób trzymane wkładać do kolejnych otworów montażowych tak aby gwint przeszedł na zewnątrz. W przypadku utrudnionego wkładania śruby należy kręcić śrubą za pomocą klucza (wkręcając ją) do momentu przejścia gwintu na drugą stronę. Na zewnątrz przykręcić nakrętkę z podkładką. Nie dokręcać ostatecznie nakrętek zanim nie zostaną włożone wszystkie śruby mocujące nogę. Śruby przykręcać mocno, do wyczuwalnego oporu zdj. 3,4

Uwaga: nogi mocujemy tylko z jednej strony leżyska !!!

2. Montowanie prowadnic wózka cewki C60

Po obróceniu leżyska z przykręconymi z jednej strony nogami prowadnice wózka cewki umieszczamy jak na zdjęciu nr 5.



zdjęcie 5

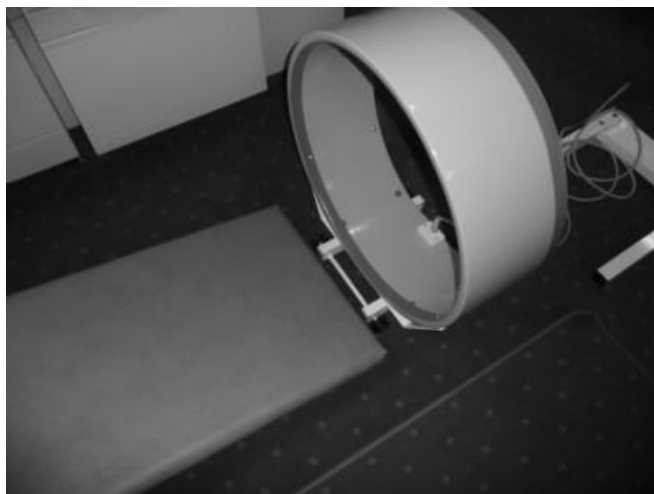
Następnie za pomocą śrub M6 mocujemy prowadnice do nóg leżanki



zdjęcie 6

3. Montowanie cewki C60 z wózkiem

Cewkę wraz z wózkiem umieszczamy jak na zdjęciu nr 7.

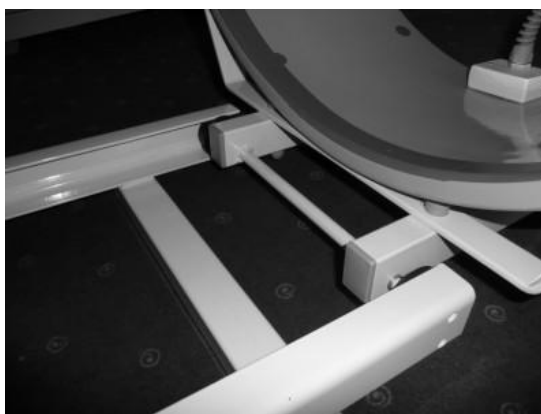


Zdjęcie nr 7.

Następnie rolki wózka wprowadzamy w prowadnice jak pokazano na rysunku 8, 9.



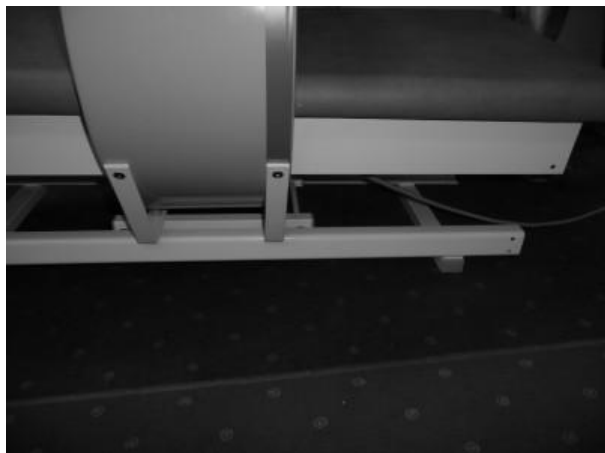
zdjęcie 8



zdjęcie 9

4. Montowanie drugiej pary nóg leżanki

Korzystając z pomocy drugiej osoby wsuwamy drugą parę nóg leżanki jak pokazano na zdjęciach 10, 11.



zdjęcie 10



zdjęcie 11

Następnie za pomocą śrub M6 mocujemy prowadnice do nóg leżanki.



zdjęcie 12

Uwaga: podczas montażu cewka powinna znajdować się w drugim, skrajnym położeniu (zdj.13)



zdjęcie 13

Identycznie jak w punkcie 1 za pomocą śrub M6 i nakrętek kołpakowych skręcamy nogi leżanki.



zdjęcie 14

5. Montaż podwieszki kabla zasilającego cewkę C60

Do haków umieszczonych z przodu i tyłu leżanki mocujemy linkę stalową. Naciągamy ją za pomocą śruby rzymskiej (patrz zdjęcia 15 i 16)



zdjęcie 15



zdjęcie 16

Do linki mocujemy karabińczyki zamocowane do przewodu zasilającego cewkę C60 (zdz. 17)



zdjęcie 17